

FANUC Paint Robot P-50*i*B



P-50iB/15 发那科标准底座（为可选项）



P-50iB/10L 非发那科标准底座（系统商可自行设计）

- FANUC P-50*i*B 喷涂机器人是高度灵活和技术先进的六轴喷涂机器人，该款机器人可以应用于广泛的喷涂领域。P-50*i*B 多样性的安装配置，能够满足最苛刻的涂装应用。可选的内置比例阀和电磁阀，能够更好的提供整体性能和喷涂质量。

工艺优势

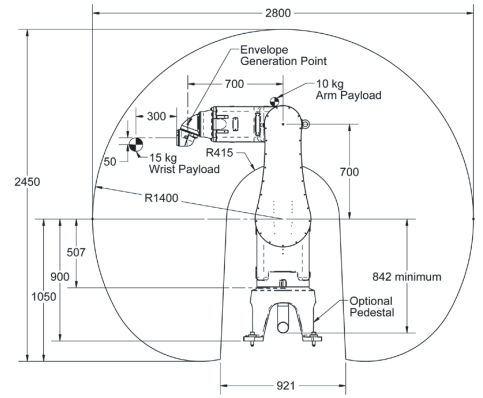
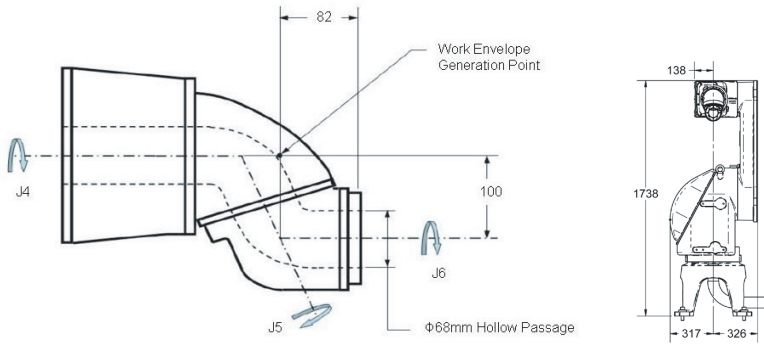
- 用于控制喷枪的工艺设备可安装在机器人的水平手臂上且更靠近喷具的位置，使其具有快速、精确的反应速度和效率。
- 可选的比例阀和电磁阀可安装在水平臂中，以达到更快的响应处理。
- “Flip-over”性能提供更大的工作范围。
- 等臂长设计，有效工作范围更大。
- 两种手臂长度可供选择：
 - 700mm垂直臂&700mm水平臂15KG负载—P-50*i*B/15
 - 900mm垂直臂手臂&900mm水平手臂10KG负载—P-50*i*B/10L
- R-30*i*A Mate 控制器外形紧凑和具备强大的处理器。
- 空心手腕可应用于紧凑和苛刻工艺要求。

软件优势

- PaintTOOL 软件提供了喷涂行业中强大和便捷的应用操作程序界面。
- Dual Check Safety 软件可以使喷房变得更小、系统成本更低。
- 高灵敏防撞检测可以保护机器人和外围设备。
- Accuflow 软件可实时检测流量并实现闭环控制。
- 嵌入式的工艺参数诊断监控功能能够提供准确的，实时的工艺数据反馈。
- 支持多种网络通信协议。
- 支持ROBOGUIDE Paintpro 3D 离线编程软件。
- 支持彩屏示教器。
- P-50*i*B/15 发那科标准底座（为可选项）
- 地装，墙装，任意角度安装以及吊装配置。

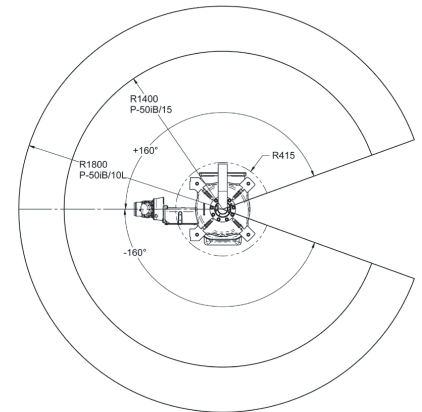
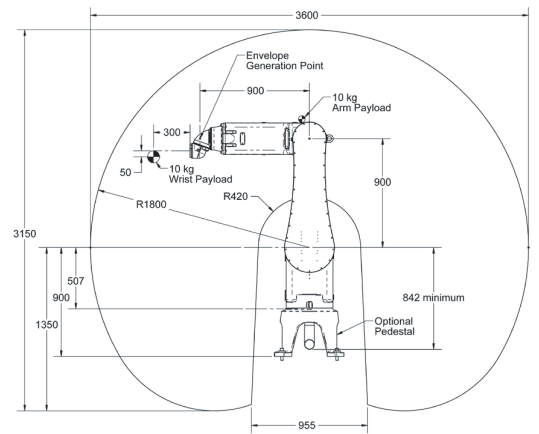
特点和优势

- 方便配置在喷房内的左手臂或者右手臂
- 本体设计易于维护，关键零部件方便拆卸
- 高强度手臂和手腕负载负重支持多种应用，包括旋杯，传统喷枪，静电喷枪以及多枪配置
- 多种安装选择可集成灵活的应用在喷房内
- 允许使用在危险场地，详情见规格
- 支持地装、墙装、吊装和任意角度安装



P-50iB规格表

项 目		规 格		备 注
		P-50iB/15	P-50iB/10L	
控制轴		6轴机器人		
安装		地装, 墙装, 任意角度安装, 吊装		
最大半径		1400mm	1800mm	
动作范围&速度	J1	320°, 140° /s	320°, 140° /s	
	J2	240°, 140° /s	240°, 140° /s	
	J3	404°, 160° /s	404°, 160° /s	
	J4	1080°, 375° /s	1080°, 375° /s	
	J5	1080°, 430° /s	1080°, 430° /s	
	J6	1080°, 545° /s	1080°, 545° /s	
手腕负载	Wrist/ (Outer - Inner Arm) @ 1500 mm/s	15kg/10kg	10kg/10kg	手腕重心离法兰面横向偏离300mm 向下偏离50mm 手腕和水平臂负载的总和不得超过规格
手腕扭矩	J4	65.02 (6.63)	43.35 (4.42)	
	J5	55.29 (5.64)	36.86 (3.76)	
	J6	7.36 (0.75)	4.90 (0.5)	
手腕惯量	J4	2.931	1.954	
	J5	2.119	1.413	
	J6	0.038	0.025	
机械抱闸轴数	所有轴			
驱动方式/位置编码器	电子伺服驱动AC伺服马达/绝对脉冲编码器			
重复精度	± 0.2 mm			
重量	356kg	364kg	With optional base	
安装环境	0°C - 45°C			
湿度	正常情况: 75%或者更少 短期(在一个月内) 95%或者更少 无冷凝			
振动	0.5 或者更少m/s ² (G)			
防爆认证	FMUC Class I, II, Div I, Group C, D, E, F, G, T4 45°C Ambient ATEX CE II 2 G c Ex ib px IIB T4 Ta=0°C to +45°C ATEX CE II 2 D c Ex pD 21 T 135°C Ta=0°C to +45°C Note: iPendant for unclassified areas only			
可搭配旋转	静电电压9万伏, 转速8万转/min			



*图1 表示工作范围所产生的识别点。
测量到达手腕法兰面的最大距离是82mm。

FANUC

上海发那科机器人有限公司
SHANGHAI-FANUC Robotics CO.,LTD.

上海市宝山区富联路1500号 No.1500 Fulian Road, BaoShan District, Shanghai

电话: 021-50327700 Tel: 021-50327700

传真: 021-50327711 Fax: 021-50327711

邮编: 201906 Zip: 201906

E-Mail: sfr@shanghai-fanuc.com.cn [Http://www.shanghai-fanuc.com.cn](http://www.shanghai-fanuc.com.cn)

